

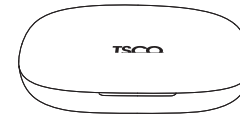
TH 6361 ows



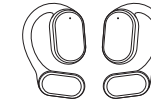
www.tSCO.ir

ضمن تشکر از خرید شما، لطفاً برای استفاده بهتر از این محصول، دفترچه راهنما را، با دقت مطالعه کنید.

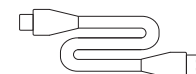
محتویات بسته بندی



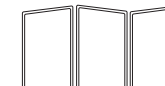
قاب شارژ



هدفون‌های گوش باز * ۲ (راست و چپ)



کابل شارژ Type-C



دفترچه راهنما

1

روشن/خاموش کردن

زمانی که گوشی‌های هدفون را از قاب خارج می‌کنید، به طور خودکار روشن شده و با یکدیگر همگام می‌شوند.

برای خاموش کردن گوشی‌های هدفون، آن‌ها را در قاب شارژ قرار دهید، آن‌ها به طور خودکار خاموش شده و شارژ می‌شوند.

روش اتصال بلوتوث

زمانی که گوشی‌های هدفون را از قاب خارج می‌کنید، به صورت خودکار روشن شده و همگام می‌شوند. زمانی که عملیات همگام‌سازی با موفقیت انجام شود، یک صدای هشدار شنیده خواهد شد.

برای اتصال با یک دستگاه جدید، بلوتوث گوشی همراه خود را روشن کنید.

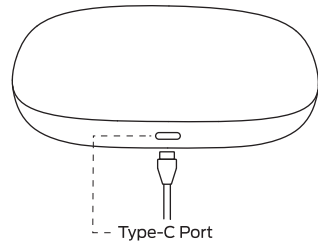
نام TSCO-TH6361OWS را از فهرست بلوتوث جهت اتصال انتخاب کنید. زمانی که هدفون با گوشی همراه همگام شود، عبارت "connected" را خواهید شنید.

اگر گوشی‌های هدفون پیش از این با یک گوشی همراه همگام شده باشند، زمانی که روشن شوند، به صورت خودکار به آخرین دستگاه همگام شده متصل می‌شوند.

2

روش شارژ

لطفاً پیش از استفاده از هدفون، آن را به وسیله‌ی کابل Type-C به یک آداپتور برق وصل کنید تا شارژ شود. پیش از اولین استفاده گوشی‌های هدفون و قاب شارژ را به طور کامل شارژ کنید.



توجه:

- توصیه می‌شود که باتری بدون اجازه و توسط مصرف کننده جایگزین نشوند.

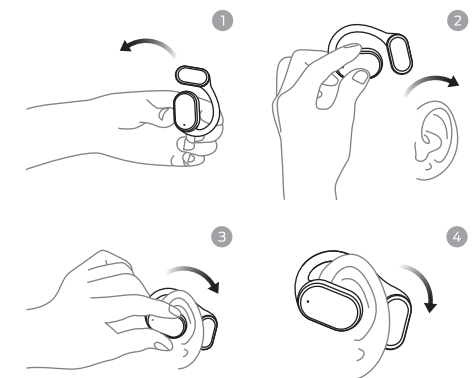
- باتری‌ها (بسته‌های باتری یا ترکیبات باتری) نباید در محیط‌هایی با حرارت بالا قرار گیرند.

- در زمانی که هدفون توسط یک منبع تغذیه خارجی شارژ می‌شود، استاندارد ولتاژ ورودی و جریان $5V/1A \geq$ است.

3

روش قرارگیری هدفون

هدفون را روی گوش خود قرار دهید و آن را بچرخانید تا وقتی که به راحتی روی گوش قرار گیرند. این‌گونه می‌توانید بهترین تجربه کیفیت صدا را داشته باشید.

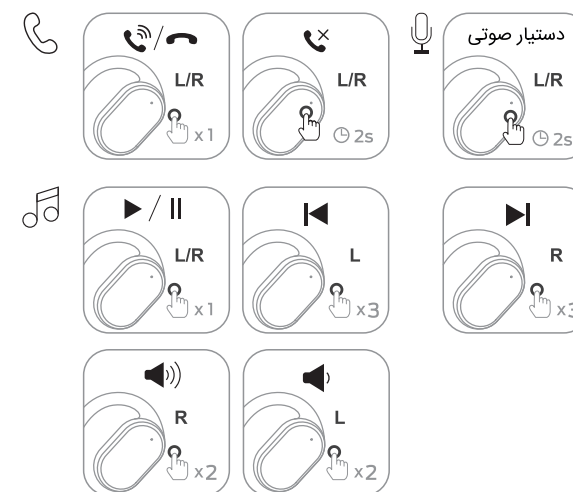


بازنشانی

زمانی که هدفون روشن است، کلید چندمنظوره هدفون چپ/راست را ۶ بار لمس کنید، دستگاه به صورت خودکار خاموش می‌شود و به تنظیمات کارخانه باز می‌گردد.

4

عملکرد کلید چند منظوره



نکته: منظور از حرف L، گوشی سمت چپ و حرف R، گوشی سمت چپ می‌باشد.

5

عملکرد هدست

پاسخ تماس: کلید چندمنظوره گوشی هدفون چپ/راست را یک بار لمس کنید.

قطع تماس: کلید چندمنظوره گوشی هدفون چپ/راست را یک بار لمس کنید.

رد تماس: کلید چندمنظوره گوشی هدفون چپ/راست را برای ۲ ثانیه لمس کنید.

نمایشگر LED (هدفون)

همگام‌سازی: چشمک قرمز - سفید

حالت آماده به کار: LED خاموش است.

نمایشگر LED (قاب شارژ)

هنگام شارژ شدن وقتی شارژ ۱٪-۳۳٪ باشد، چراغ قرمز سریع چشمک می‌زند

هنگام شارژ شدن وقتی شارژ ۳۴٪-۹۹٪ باشد، چراغ سفید چشمک می‌زند

تکمیل شارژ: چراغ سفید روشن است.

باتری ضعیف: چراغ قرمز هر ۵ ثانیه چشمک می‌زند.

6

مشخصات فنی

• نسخه بلوتوث: ۵.۳

• برد بیسیم: ۱۰ متر

• حساسیت صدا: 120dB±3dB

• زمان پخش موسیقی: ۵-۶ H (میزان صدای ۷۰٪)

• پاسخ فرکانسی: 20Hz-20kHz

• فرکانس عملیاتی بلوتوث: 2.4-2.480GHZ

• حداکثر توان RF: 100mW

• حداکثر توان هدفون: 5mW

• کلاس توان بلوتوث: ۲

• دمای عملیاتی: 0~40°C

7